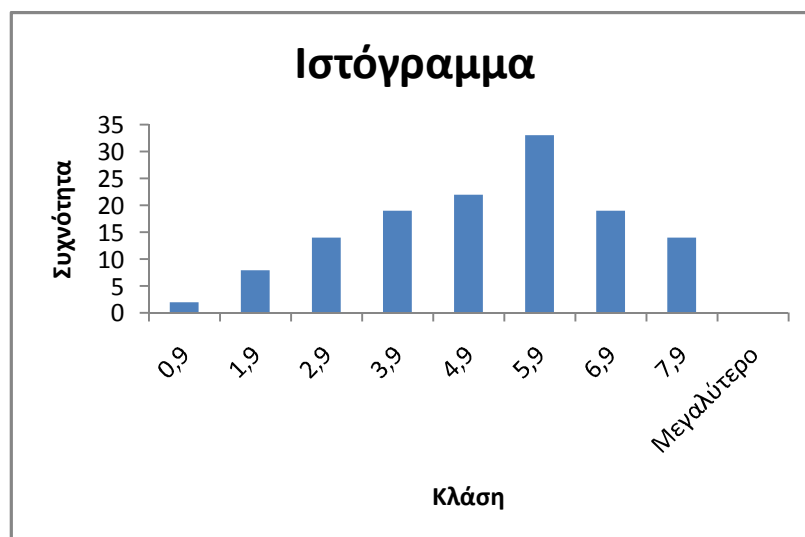


ΑΜ	ΒΑΘΜΟΣ
678	6,7
748	3,6
752	5,3
760	4,4
798	5,2
851	2,2
856	1,8
908	5,9
951	6,1
963	1,1
979	3,3
980	1,6
988	2,9
1016	2,7
1018	6,3
1051	3,1
1055	4,2
1067	2,0
1069	5,4
1071	5,0
1073	3,6
1092	4,2
1124	5,2
1160	2,0
1161	1,6
1171	2,9
1178	5,4
1182	3,6
1184	5,0
1222	3,1
1246	3,1
1256	4,4
1275	3,3
1280	3,1
1288	3,1
1290	3,1
1291	4,4
1306	3,6
1310	1,3
1317	4,0
1320	4,0
1328	6,3
1339	3,1
1364	2,7
1372	2,7
1378	4,0
1380	5,0
1381	7,9
1382	7,4
1383	4,2
1385	1,8
1386	5,9
1388	6,1
1389	5,2

Κλάση	Συχνότητα
0,9	2
1,9	8
2,9	14
3,9	19
4,9	22
5,9	33
6,9	19
7,9	14
Μεγαλύτερ	0



AM	ΒΑΘΜΟΣ	
1391	3,1	
1392	5,7	
1393	7,2	
1397	6,0	0,75
1398	6,3	
1399	4,0	
1402	3,8	
1406	4,4	
1407	4,2	
1408	5,0	
1409	5,0	
1410	5,7	
1413	2,9	
1415	7,2	
1416	5,0	
1417	6,1	
1421	5,2	
1423	2,2	
1424	6,8	
1425	2,4	
1426	2,9	
1427	6,3	
1428	5,9	
1429	4,2	
1430	4,2	
1431	7,4	
1432	4,2	
1434	6,3	
1437	7,4	
1438	6,9	0,8
1439	2,4	
1440	1,3	
1442	4,0	
1443	6,3	
1444	5,9	
1445	4,0	
1446	5,9	
1450	3,8	
1451	5,4	
1452	5,0	
1455	6,1	
1456	7,3	0,75
1459	7,4	
1460	5,9	
1461	4,0	
1462	4,0	
1464	5,4	
1465	7,4	
1466	4,0	
1468	6,3	
1469	6,1	
1472	7,9	
1473	7,1	0,8
1474	6,9	0,75
1476	6,6	

AM	ΒΑΘΜΟΣ	
1479	5,5	0,75
1483	4,3	0,75
1484	6,0	0,6
1485	5,7	
1486	7,0	
1487	7,9	
1489	5,7	
1490	6,3	
1492	2,7	
1493	5,9	
1496	3,1	
1505	5,4	
1506	5,2	
1513	5,4	
1516	1,1	
1524	0,2	
1526	4,2	
1527	0,4	
1528	5,7	
1529	3,1	
1530	3,3	
1532	5,8	0,6