

ΕΚΠΑΙΔΕΥΤΙΚΗ ΕΚΔΡΟΜΗ ΣΤΟΝ ΑΜΒΡΑΚΙΚΟ ΚΟΛΠΟ

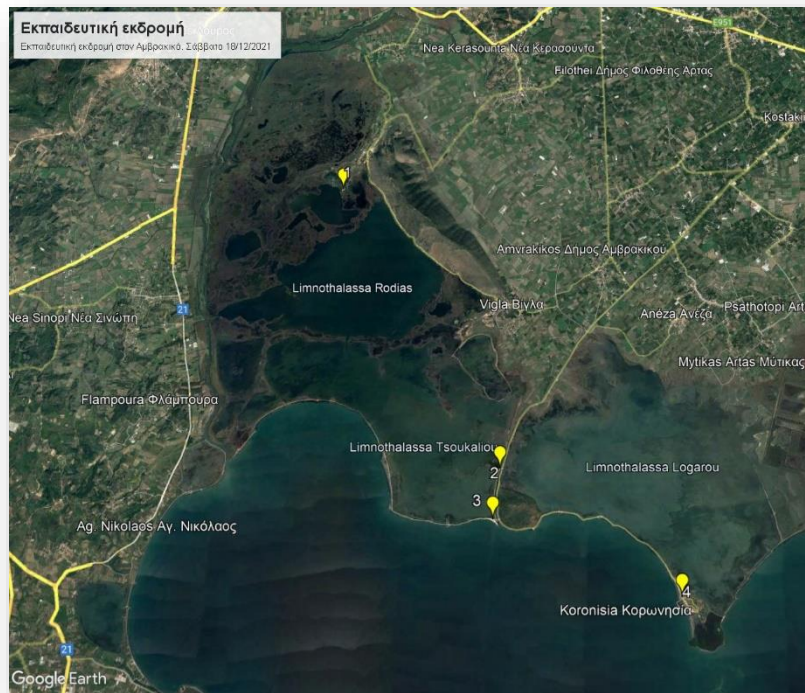
Μάθημα «Βιοποικιλότητα & Κλιματική Αλλαγή»

Σάββατο, 18/12/2021

07:00	Συνάντηση στο Πανεπιστήμιο Ιωαννίνων (Κτίριο BET)
7.30	Αναχώρηση
09:00-11:00	1^η στάση: Λόφος Αγίας Αικατερίνης (οικισμός Στρογγυλή) Παρατήρηση και αναγνώριση πουλιών στον καλαμιώνα της Ροδιάς από σημεία περιμετρικά του λόφου και από το παρατηρητήριο. <i>Ενδεικτικά είδη που αναμένεται να παρατηρηθούν: Στικταετός, Καλαμόκιρκος, Φαλαρίδα, Γκισάρι, Μαυροκέφαλη πάπια, Βαλτόπαπια, Σφυριχτάρι, Καπακλής, Χουλιάρόπαπια.</i>
11:45-12:45	2^η στάση: Σαλαώρα Παρατήρηση/αναγνώριση πουλιών στις λιμνοθάλασσες Τσουκαλιό και Λογαρού. <i>Ενδεικτικά είδη που αναμένεται να παρατηρηθούν: Αργυροπελεκάνος, Φοινικόπτερο, Λαγγόνα, Κορμοράνος, Λεπτόραμφος Γλάρος, Βαρβάρα, Αλκυόνη, Ψαραετός, Σταχτοτσικνιάς, Αργυροτσικνιάς.</i>
13:00-14:30	3^η στάση: λουρονησίδα λιμνοθάλασσας Τσουκαλιό Παρατήρηση/αναγνώριση πουλιών στη λιμνοθάλασσα Τσουκαλιό και στην θαλάσσια περιοχή του Αμβρακικού κόλπου. <i>Ενδεικτικά είδη που αναμένεται να παρατηρηθούν: Σκουφοβουτηχτάρι, Μαυροβουτηχτάρι, Λαμπροβούτι, Καστανοκέφαλος γλάρος, Φαλαρίδα, Φοινικόπτερο, Λαγγόνα, Κορμοράνος.</i>
15:00-18:00	4^η στάση: Κορωνησία Γεύμα και συνάντηση με προσωπικό ΦΔ Αμβρακικού κόλπου-Λευκάδας. Παρουσίαση και ανοιχτή συζήτηση επί θεμάτων διαχείρισης της προστατευόμενης περιοχής.
18:00	Αναχώρηση για Ιωάννινα
19.30	Άφιξη σε Ιωάννινα-Παν/ο



Η εκδρομή πραγματοποιείται στο πλαίσιο του μαθήματος «Βιοποικιλότητα και κλιματική αλλαγή» του Τμήματος BET. Υπεύθυνη εκδρομής: Β. Κατή (Καθηγήτρια/ Διδάσκουσα). Συνοδοί: Ο. Τζωρτζακάκη (Διδάσκουσα), Ν. Μπούκας (ορνιθολόγος), Τόνια Γαλάνη (ορνιθολόγος), Μ. Πετρίδου (Υπ. Διδ.), Α. Στεφανίδης (Υπ. Διδ.).



Χάρτης εκπαιδευτικής εκδρομής Αμβρακικού 2021. Στάσεις: 1-Λόφος Αγίας Αικατερίνης, 2 -Σαλαώρα, 3-Λουρονησίδα λιμνολάθασσας Τσουκαλιού 4: Κορωνησία.

Οδηγίες στους φοιτητές

Η αναχώρηση θα είναι 7.30 από το BET.

Η μετακίνηση θα γίνει με λεωφορείου του ΚΤΕΛ - συμμετοχή 10€/ άτομο. Τα χρήματα θα συλλεχθούν 6-10/12 από την κα Χ. Μελά στο γραφείο της. Εάν κάποιος φοιτητής θα πρέπει να ακυρώσει τη συμμετοχή του, να ενημερώσει άμεσα την κα Χ. Μελά, ώστε να ειδοποιηθεί ο επόμενος στη λίστα φοιτητής. Σε αυτήν την περίπτωση, ο δεύτερος φοιτητής θα πληρώσει το αντίτιμο στον πρώτο. Εάν δεν βρεθεί αντικαταστάτης, δεν θα υπάρξει επιστροφή χρημάτων.

Θα τηρηθούν όλα τα μέτρα προστασίας COVID19 -η πληρότητα στο λεωφορείο είναι 85% (σήμερα).

Να έχετε μαζί σας: ζεστά ρούχα, αδιάβροχο, ορειβατικά παπούτσια, φωτογραφική μηχανή ή κινητό, νερό, σνακς, μικρό σακίδιο πλάτης, μπλοκ/σημειωματάριο, και όσοι έχετε κιάλια και βιβλία- φωτογραφικούς οδηγούς αναγνώρισης πουλιών.

Μπορείτε να κατεβάσετε στο κινητό σας κάποια ελεύθερη εφαρμογή για αναγνώριση πουλιών όπως η Bird ID

<https://play.google.com/store/apps/details?id=com.labs.merlinbirdid.app>